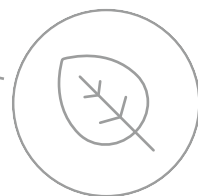


Continental 
The Future in Motion



Risparmia carburante. Riduci i tuoi costi.

Conti EcoPlus HS3+ | HD3+



La nuova linea di pneumatici **Conti EcoPlus Generation 3+** è stata sviluppata per offrire alle flotte una **maggior efficienza del carburante** quando viaggiano su lunghe percorrenze.

Con l'introduzione della **nuova mescola del battistrada e dei fianchi**, il Conti EcoPlus Generation 3+ consente di risparmiare carburante e ridurre le emissioni di CO₂ senza compromettere la resa chilometrica e la durabilità del battistrada.

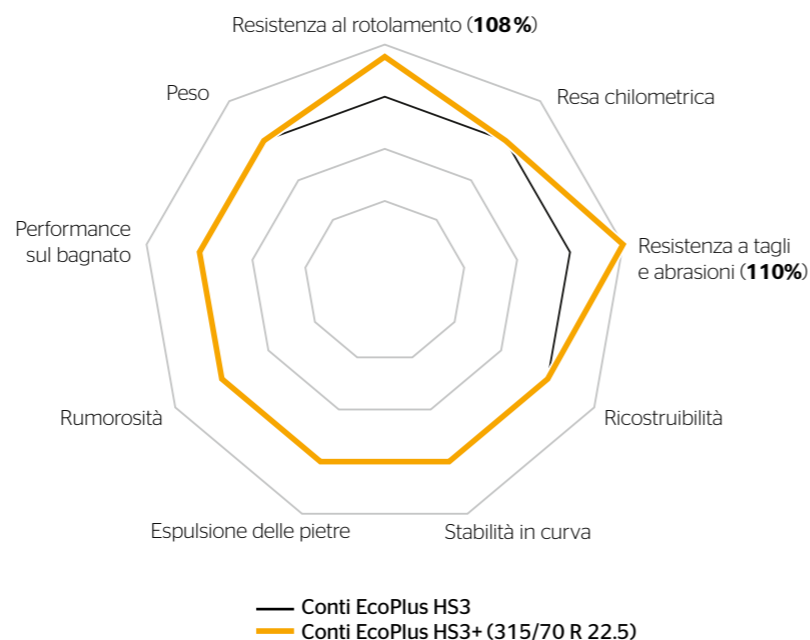


Pneumatici per maggiore efficienza del carburante nel trasporto su lunghe percorrenze.

Conti EcoPlus HS3+

Pneumatico per asse sterzante

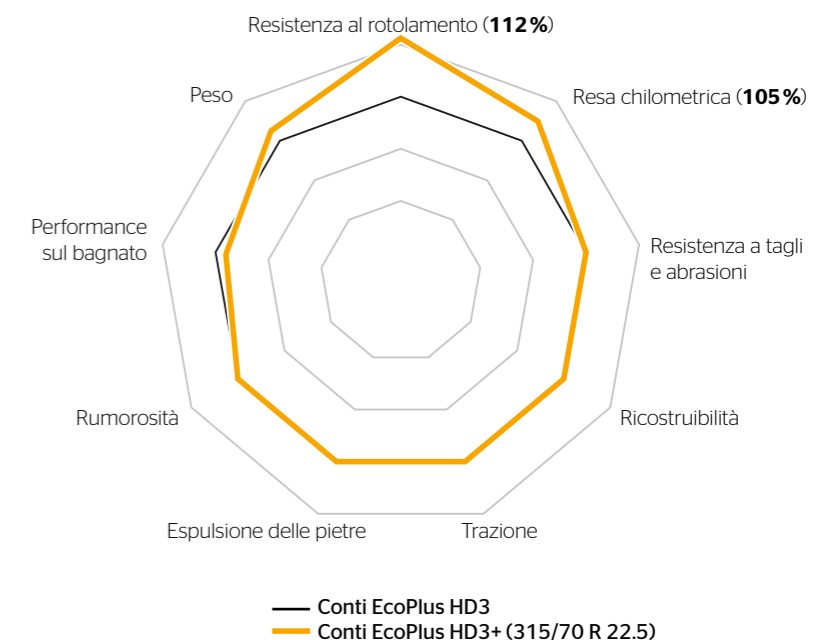
- › **NUOVO** Resistenza al rotolamento notevolmente migliorata grazie all'innovativa mescola del battistrada e dei fianchi.
- › Nuova mescola del fianco ottimizzata per una ridotta resistenza al rotolamento e un'eccellente efficienza dei consumi.
- › Geometrie del disegno migliorate e aggiustamenti nella posizione delle scanalature per massimizzare l'integrità del battistrada e ridurre i danneggiamenti.



Conti EcoPlus HD3+

Pneumatico per asse trattivo

- › **NUOVO** Resistenza al rotolamento notevolmente migliorata grazie all'innovativa mescola del battistrada e dei fianchi.
- › **NUOVO** Maggiore resa chilometrica grazie alla nuova mescola del battistrada.
- › Il disegno trattivo del battistrada, grazie ai tasselli più ampi e consistenti, garantisce una minore deformazione ed una migliore efficienza dei consumi.

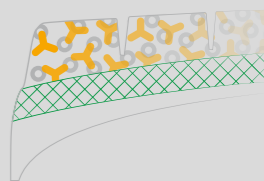


Le cose fatte bene richiedono tempo: il processo di produzione Diamond per una ridotta resistenza al rotolamento.

La vulcanizzazione degli pneumatici attraverso un processo di produzione raffinato e a bassa temperatura dà ai polimeri e alle particelle di carbonio più tempo per interconnettersi efficacemente. Questa tecnologia, chiamata **Conti Diamond Technique**, diminuisce la tendenza al surriscaldamento dello pneumatico e abbassa la resistenza al rotolamento, riducendo così il consumo di carburante e le emissioni.

Per ridurre consumi ed emissioni: interconnessione delle molecole della mescola per asse trattivo.

La nuova mescola del battistrada possiede l'innovativa tecnologia Conti InterLock caratterizzata da un nuovo polimero che aumenta il legame e l'interazione fra i vari componenti della mescola. Questa tecnologia aumenta la robustezza e la resistenza, riducendo notevolmente le dissipazioni interne e la resistenza al rotolamento, a vantaggio dei costi e dell'ambiente.



Posizionamento ottimizzato della scanalatura esterna* per una maggiore integrità del battistrada.

Gli intagli superficiali supportano le lamelle a tasca più profonde per una dispersione ottimale dell'acqua nelle prestazioni sul bagnato.

Scanalature rettilinee e strette migliorano la precisione di sterzo e consentono un ridotto consumo di carburante.

Spalle molto ampie ed elevato numero di bordi di presa per una buona trazione.

Tasselli ampi per un'impronta al suolo ottimale e una minore deformazione sotto sforzo.

La tecnologia con bordi smussati per le spalle produce una minore deformazione del fianco e dell'area del tallone con conseguente ridotta resistenza al rotolamento.



Il tuo business. La tua scelta.

Noi ti aiutiamo a scegliere.



Conti EcoPlus HS3+

Dimensioni pneumatico	LI/SI				M+S	
315/60 R 22.5 ¹⁾	154/150 L	C	C	A / 70 dB	•	•
315/70 R 22.5	156/150 L (154/150 M)	B	B	A / 71 dB	•	•
315/80 R 22.5 ¹⁾	156/150 L (154/150 M)	**	**	**	•	•
385/55 R 22.5 ¹⁾	160 K (158 L)	B	B	A / 71 dB	•	•
385/65 R 22.5 ²⁾	160 K (158 L)	**	**	**	•	•

Conti EcoPlus HD3+

Dimensioni pneumatico	LI/SI				M+S	
295/55 R 22.5 ¹⁾	147/145 K	C	C	A / 73 dB	•	•
295/60 R 22.5 ¹⁾	150/147 L	C	C	A / 73 dB	•	•
315/60 R 22.5 ¹⁾	152/148 L	B	C	A / 73 dB	•	•
315/70 R 22.5	154/150 L (152/148 M)	B	C	A / 73 dB	•	•
315/80 R 22.5 ¹⁾	156/150 L (154/150 M)	B	C	A / 73 dB	•	•



1) disponibile da Q3 / 2021

2) disponibile da Q2 / 2022

** valori in elaborazione

Preparati per il domani facendo le scelte giuste oggi.

L'UE ha introdotto nuove regole sulle emissioni di CO₂ per i produttori di veicoli pesanti. Sebbene attualmente queste norme non si applichino agli operatori delle flotte, ulteriori regolamentazioni sulle emissioni sono previste nel breve periodo. Per saperne di più:

<https://www.continental-pneumatici.it/truck-autobus/soluzioni-per-le-flotte/co2-regulations-vecto>