

**Continental**   
The Future in Motion

Goods



# Conti Hybrid 17.5" e 19.5" Campione della versatilità

Generazione   
per il trasporto merci



Conti Hybrid LS3

Conti Hybrid LD3

Conti Hybrid HS3

Conti Hybrid HD3

Conti Hybrid HT3

## Conti Hybrid 17.5" e 19.5"



La strada del futuro  
è versatile ed efficiente.

Le sfide del mercato dei trasporti necessitano oggi di una maggiore versatilità per i veicoli commerciali e questo richiede il pneumatico giusto.

Il nuovo Conti Hybrid è la soluzione perfetta. Con il suo maggiore chilometraggio, la minore resistenza al rotolamento ed i più bassi consumi di carburante, è a proprio agio nelle vie cittadine come sulle autostrade o sulle strade dissestate.

Grazie alle sue nuove caratteristiche tecniche - che permettono di raggiungere la massima efficienza, riducendo i tuoi costi totali di guida - alla sua gamma completa e alla sua elevata tecnologia, la linea Conti Hybrid sta ridefinendo il trasporto locale e la distribuzione chilometro dopo chilometro.

I pneumatici Conti Hybrid sono ideali per varie applicazioni nella distribuzione regionale.



Camion rigido



Bisarca



Pianale ribassato e veicoli  
per i trasporti speciali

### ContiLifeCycle, oltre la prima vita del pneumatico.

La carcassa Continental, con tecnologia brevettata Air-Keep™, cintura triangolare e tallone con tele d'acciaio ad alta densità, garantisce un'elevata ricostruibilità, anche dopo la riscolpitura. I nuovi indicatori di riscolpitura rendono l'operazione molto più facile e veloce.



# Conti Hybrid 17.5"

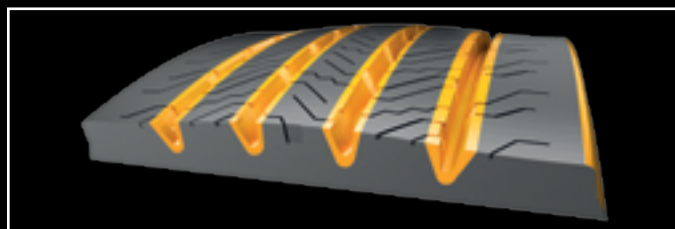


Asse sterzante LS3 M+S - Asse trattivo LD3 M+S e 3PMSF

**Il massimo  
per il trasporto locale  
e la distribuzione**



## Caratteristiche di prodotto

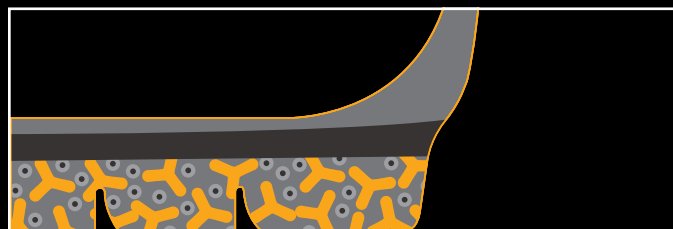


### Disegno del battistrada con più gomma

L'aggiunta di maggior battistrada nelle aree a minor deformazione contribuisce al miglioramento della resa chilometrica e a un minore consumo di carburante.

### Lamelle a tasca per performance ottimizzata sul bagnato

La nuova tecnologia a lamelle ad alta profondità migliora la dispersione dell'acqua e di conseguenza il comportamento sul bagnato.



### Battistrada bimescola

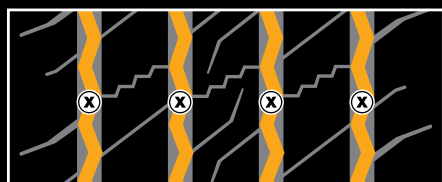
La struttura del battistrada bimescola combina un'elevata resa chilometrica con un miglioramento della resistenza al rotolamento.

### Bordo smussato

Il nuovo bordo smussato riduce l'ampiezza delle deformazioni nella zona del fianco e del tallone migliorando la resistenza al rotolamento e contribuendo al risparmio di carburante.

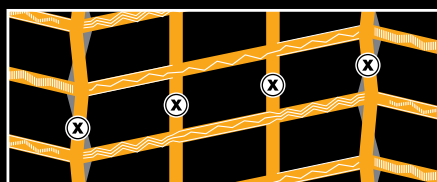
## Raccomandazioni per la riscolpitura

### Conti Hybrid LS3



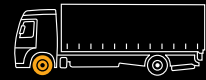
Dimensioni	Profondità (mm)	Spessore (mm)
245/70 R 17.5	2.0	5
265/70 R 17.5	2.5	6
235/75 R 17.5	2.5	6

### Conti Hybrid LD3



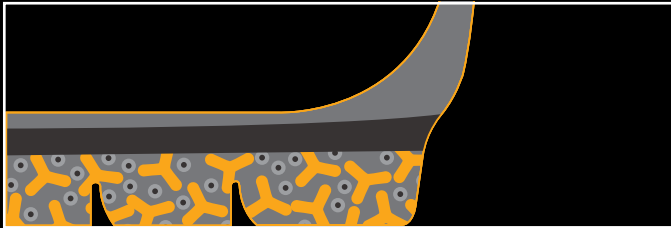
Dimensioni	Profondità (mm)	Spessore (mm)
245/70 R 17.5	2.0	5
265/70 R 17.5	2.5	5
205/75 R 17.5	2.5	5
235/75 R 17.5	2.5	5

# Conti Hybrid 19.5"



## Asse sterzante HS3 M+S

### Caratteristiche di prodotto



#### ◉ Battistrada bimescola

La struttura del battistrada bimescola combina un'elevata resa chilometrica con un miglioramento della resistenza al rotolamento.

#### ◉ Disegno del battistrada con più gomma

L'aggiunta di maggior battistrada nelle aree a minor deformazione contribuisce al miglioramento della performance chilometrica. Ciò si traduce in una maggiore resa chilometrica e in minore consumo di carburante.

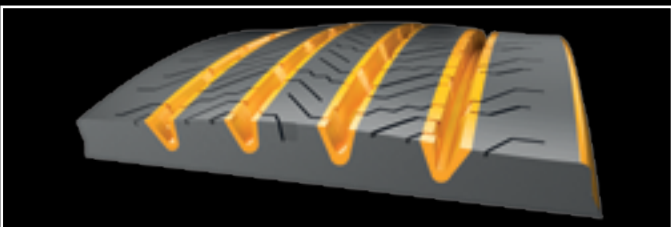
#### ◉ Lamelle a tasca per performance ottimizzata sul bagnato

La nuova tecnologia a lamelle ad alta profondità migliora la dispersione dell'acqua e di conseguenza il comportamento sul bagnato.



## Asse rimorchio HT3

### Caratteristiche di prodotto



#### ◉ Disegno del battistrada con più gomma

L'aggiunta di maggior battistrada nelle aree a minor deformazione contribuisce al miglioramento della performance chilometrica. Ciò si traduce in una maggiore resa chilometrica e in minore consumo di carburante.

#### ◉ Mescola Conti Hybrid

La mescola del battistrada con la sua struttura polimerica d'avanguardia contribuisce alla riduzione della resistenza al rotolamento che si traduce in risparmio di carburante.

#### ◉ Profilo ottimizzato

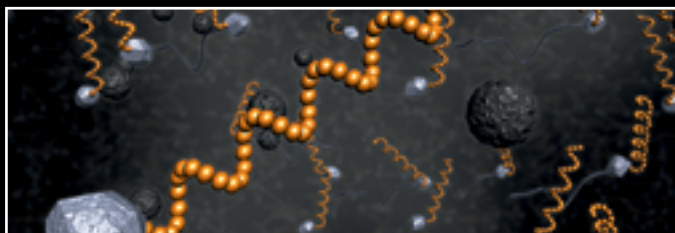
Il nuovo profilo del battistrada è ottimizzato per una riduzione della resistenza al rotolamento.





## Asse trattivo HD3 M+S e 3PMSF

### Caratteristiche di prodotto



#### ◉ Mescola Conti Hybrid

La mescola del battistrada con la sua struttura polimerica d'avanguardia contribuisce alla riduzione della resistenza al rotolamento che si traduce in risparmio di carburante.

#### ◉ Battistrada bimescola

La struttura del battistrada bimescola combina un'elevata resa chilometrica con un miglioramento della resistenza al rotolamento.

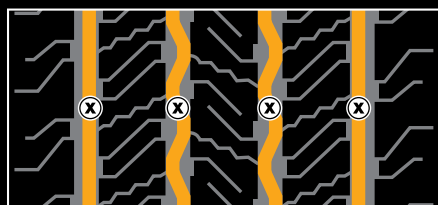
#### ◉ Bordo smussato

Il nuovo bordo smussato riduce l'ampiezza delle deformazioni nella zona del fianco e del tallone migliorando la resistenza al rotolamento e contribuendo al risparmio di carburante.



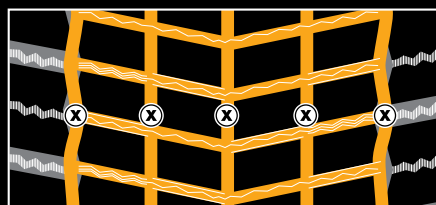
## Raccomandazioni per la riscolpitura

### Conti Hybrid HS3



Dimensioni	Profondità (mm)	Spessore (mm)
245/70 R 19.5	3.0	8.0
265/70 R 19.5	3.0	8.0
285/70 R 19.5	3.0	8.0
305/70 R 19.5	3.0	8.0

### Conti Hybrid HD3



Dimensioni	Profondità (mm)	Spessore (mm)
245/70 R 19.5	3.0	5.0
265/70 R 19.5	3.0	5.0
285/70 R 19.5	3.0	5.0
305/70 R 19.5	3.0	5.0

### Conti Hybrid HT3



Dimensioni	Profondità (mm)	Spessore (mm)
245/70 R 19.5	3.0	A: 9 B: 7
265/70 R 19.5	3.0	A: 9 B: 7
285/70 R 19.5	3.0	A: 9 B: 7

# Generazione 3

## Dati tecnici

Misura	Sigla di esercizio					Etichetta Europea			Cerchio		Dimensione pneumatico						Portata (kg) per asse alla pressione <sup>3)</sup> (bar) (psi)						
									Larghezza cerchio	Distanza minima mezza cerchio	Normalizzata max. in esercizio		Pneumatico nuovo		Raggio statico	Circonferenza di rotolamento	Indice di carico	Posizione ruota					
	Larghezza	Esterno Ø	Larghezza + 1 %	Esterno Ø ± 1 %	± 1.5 %	± 2 %	7.0 (102)	7.5 (109)			8.0 (116)	8.5 (123)											
245/70 R 17.5	Conti Hybrid LS3	136/134 M	14	M+S	M 130	TL	C	B	69	6.75	270	250	803	240	789	360	2390	136	S	3835	4050	4265	4480
	Conti Hybrid LD3	136/134 M	14	M+S	M 130	TL	D	C	74	7.50	279	258		248				134	D	7260	7670	8075	8480
265/70 R 17.5	Conti Hybrid LS3	139/136 M	14	M+S	M 130	TL	C	B	69	6.75	286	264	831	254	817	376	2492	139	S	4365	4615	4860	
	Conti Hybrid LD3	139/136 M	14	M+S	M 130	TL	D	C	74	7.50	295	272		262				136	D	8050	8505	8960	
205/75 R 17.5	Conti Hybrid LS3	124/122 M	12	M+S	M 130	TL	C	B	69	5.25	222	205	765	197	753	353	2295	124	S	3025	3200		
	Conti Hybrid LD3	124/122 M	12	M+S	M 130	TL	D	C	74	6.00	231	213		204				122	D	5675	6000		
215/75 R 17.5	Conti Hybrid LS3	126/124 M	12	M+S	M 130	TL	C	B	69	6.00	239	220	779	211	767	359	2340	126	S	3400			
	Conti Hybrid LD3	126/124 M		M+S	M 130	TL	D	C	74	6.75	246	228		219				124	D	6400			
225/75 R 17.5	Conti Hybrid LS3	129/127 M	12	M+S	M 130	TL	C	B	69	6.00	246	227	797	218	783	366	2390	129	S	3500	3700		
	Conti Hybrid LD3	129/127 M		M+S	M 130	TL	D	C	74	6.75	254	235		226				127	D	6620	7000		
235/75 R 17.5	Conti Hybrid LS3	132/130 M	12	M+S	M 130	TL	C	B	69	6.75	262	242	811	233	797	373	2430	132	S	3590	3795	4000	
	Conti Hybrid LD3	132/130 M		M+S	M 130	TL	D	C	74	7.50	271	250		241				130	D	6825	7215	7600	
245/70 R 19.5	Conti Hybrid HS3	136/134 M	16	M+S	M 130	TL	C	B	69	6.75	270	250	853	240	839	389	2560	141	S	4655	4905	5150	
	Conti Hybrid HD3	136/134 M	16	M+S	M 130	TL	D	C	74	7.50	279	258		248				136	S	4050	4265	4480	
	Conti Hybrid HT3	141/140 K			K 110	TL	C	B	73									140	D	9045	9525	10000	
265/70 R 19.5	Conti Hybrid HS3	140/138 M	16	M+S	M 130	TL	C	B	69	6.75	286	264	881	254	867	401	2645	143	S	4930	5190	5450	
	Conti Hybrid HD3	140/138 M	16	M+S	M 130	TL	D	C	74	7.50	295	272		262				140	S	4745	5000		
	Conti Hybrid HT3	143/141 J	18		J 100	TL	C	B	73									141	D	9315	9810	10300	
285/70 R 19.5	Conti Hybrid HS3	146/144 M	16	M+S	M 130	TL	C	B	69	7.50	311	286	911	275	895	413	2730	150	S	5790	6095	6400	6700
	Conti Hybrid HD3	146/144 M	16	M+S	M 130	TL	C	C	74	8.25	318	294		283				146	S	5245	5715	5800	
	Conti Hybrid HT3	150/148 K	16		K 110	TL	C	B	73	9.00	327	302		291				148	D	10885	11465	12035	12600
305/70 R 19.5	Conti Hybrid HS3	148/145 M	18	M+S	M 130	TL	C	B	69	8.25	334	309	941	297	923	424	2815	148	S	5695	6000	6300	
	Conti Hybrid HD3	148/145 M	18	M+S	M 130	TL	C	C	76	9.00	343	317		305				145	D	10490	11050	11600	

Data acc. to DIN 7805/4, WdK-Guidelines 134/2, 142/2, 143/14, 143/25 1) Indice di carico ruote singole/gemellate e codice di velocità 2) TT= Tube Type, TL = Tubeless 3) Consumo carburante 4) Aderenza sul bagnato 5) Rumorosità esterna (db) 6) Per pressioni di gonfiaggio di 8.0 bar o superiori utilizzare il coprivolva