

Continental 
The Future in Motion

Goods



Conti Hybrid Campione della versatilità

Generazione 
per il trasporto merci

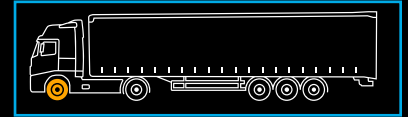


Conti Hybrid HS3

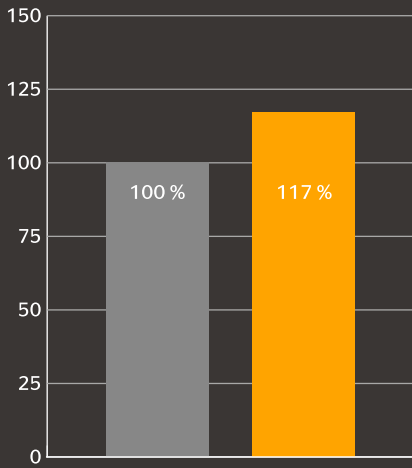
Conti Hybrid HD3

Conti Hybrid HT3

Conti Hybrid HS3 M+S e 3PMSF



Asse sterzante

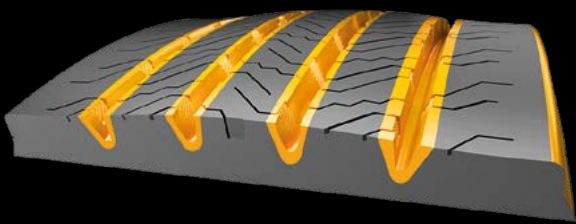


Miglioramento della resa chilometrica in confronto ai predecessori.

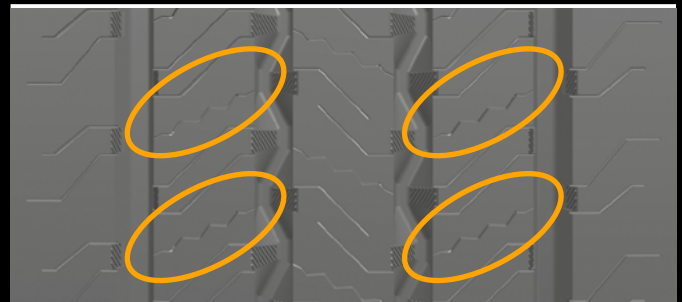
— Conti Hybrid HS3
— Predecessore 315/80 R 22.5



Caratteristiche di prodotto

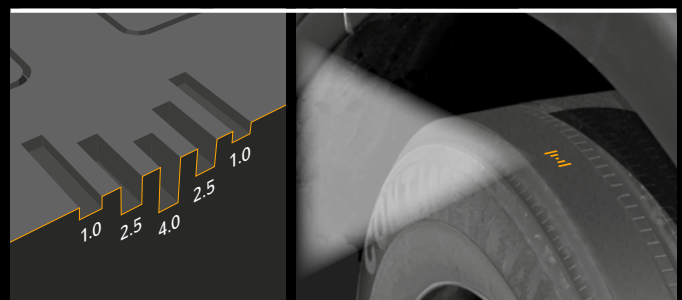


› **Disegno del battistrada con più volume di gomma**
L'aggiunta di maggior battistrada nelle aree a minor deformazione contribuisce al miglioramento della resa chilometrica e alla riduzione della resistenza al rotolamento. Ciò significa minor consumo di carburante.

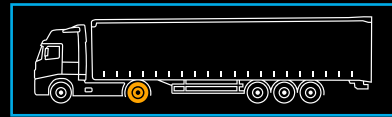


› **Lamelle a tasca per performance ottimizzata sul bagnato**
La nuova tecnologia a lamelle ad alta profondità migliora la dispersione dell'acqua e di conseguenza il comportamento sul bagnato.

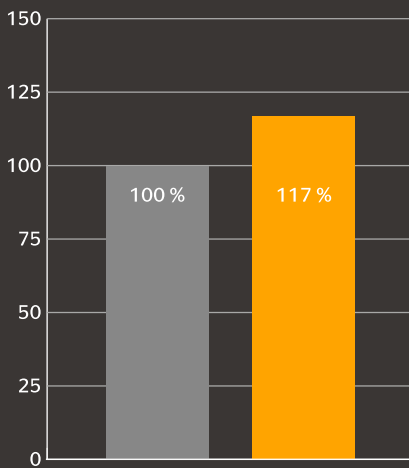
› **Indicatore VAI (Visual Alignment Indicator)**
Tutti i pneumatici della linea Conti Hybrid per asse sterzante dispongono dell'indicatore VAI™ che rileva il corretto allineamento delle ruote del veicolo.



Conti Hybrid HD3 M+S e 3PMSF



Asse trattivo



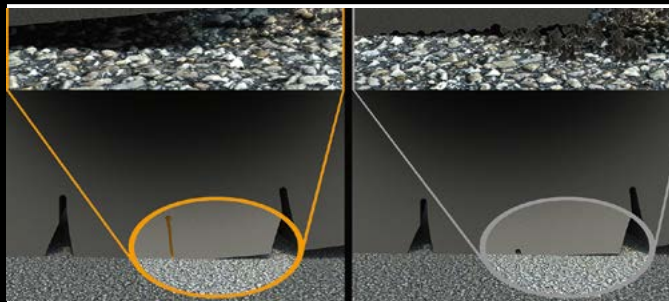
Miglioramento della resa chilometrica in confronto ai predecessori.

— Conti Hybrid HD3
— Predecessore 315/80 R 22.5

+20%
* miglioramento della resa chilometrica



Caratteristiche di prodotto

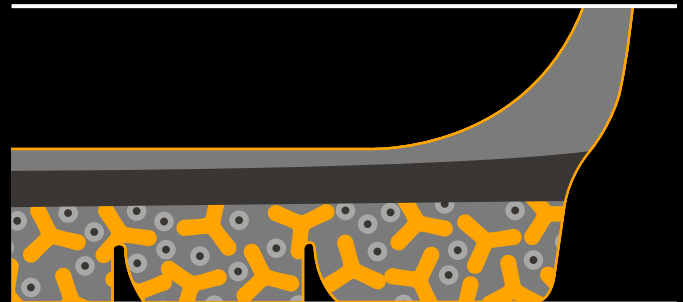


› Nuovo design con lamelle 3D

Il nuovo design a tasselli riduce l'usura diminuendo l'area di contatto con il suolo. Le lamelle 3D rafforzano la stabilità del battistrada a blocchi migliorando la trazione.

› Mescola Conti Hybrid

La mescola del battistrada, con la sua struttura polimerica d'avanguardia, contribuisce alla riduzione della resistenza al rotolamento che si traduce in risparmio di carburante.

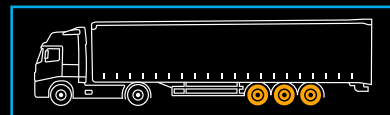


› Battistrada bimescola

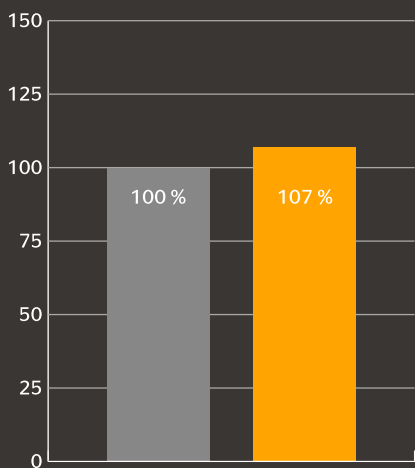
La struttura del battistrada bimescola combina un'elevata resa chilometrica con un miglioramento della resistenza al rotolamento.

Tutti i pneumatici della linea Conti Hybrid per asse trattivo hanno la marcatura 3PMSF.

Conti Hybrid HT3 M+S



Asse rimorchio



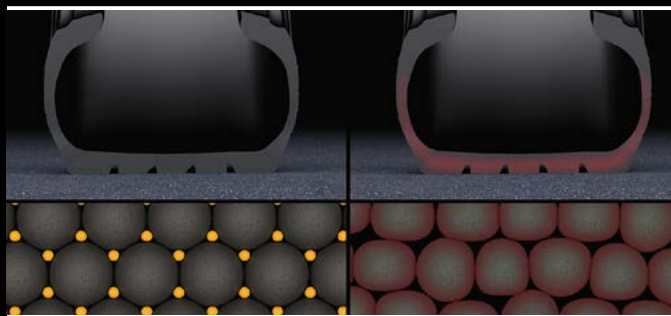
Miglioramento della resa chilometrica in confronto ai predecessori.

— Conti Hybrid HT3
— Predecessore 385/65 R 22.5



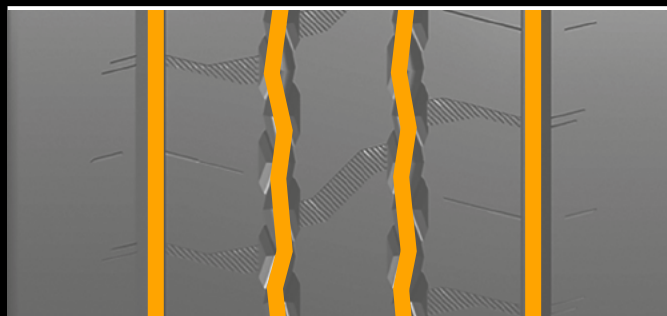
* miglioramento della resa chilometrica

Caratteristiche di prodotto



› Mescola Conti Hybrid per rimorchio

La nuova mescola di Conti Hybrid HT3 contribuisce ad uno sviluppo minore di calore nelle aree del battistrada e del fianco del pneumatico. Ciò garantisce una riduzione della resistenza al rotolamento che si traduce in un risparmio di carburante.

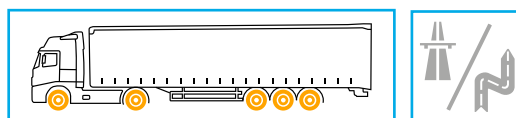


› Struttura ottimizzata delle scanalature

La nuova struttura delle scanalature assicura un maggior chilometraggio, una migliore performance sul bagnato e una riduzione dei consumi per tutta la vita utile del pneumatico.

Conti Hybrid

La strada del futuro
è versatile ed efficiente.



La nuova gamma Conti Hybrid risponde all'esigenza delle flotte di una maggiore versatilità per i propri veicoli commerciali. Fino al 20% in più di resa chilometrica ed una riduzione superiore al 5% dei consumi di carburante, rendono la gamma di pneumatici Conti Hybrid 22.5" la soluzione perfetta per superare le sfide quotidiane poste dal mercato dei trasporti sia su tratte regionali che su lunghe distanze.



L'eccezionale efficienza dei consumi insieme alla maggior vita utile fanno della gamma Conti Hybrid la migliore scelta per garantire i più bassi costi di guida.

ContiLifeCycle, oltre la prima vita del pneumatico.

La carcassa Continental, con tecnologia brevettata Air-Keep™, cintura triangolare e tallone con tele d'acciaio ad alta densità, garantisce un'elevata ricostruibilità, anche dopo la riscolpitura. I nuovi indicatori di riscolpitura rendono l'operazione molto più accurata ed efficace.



Generazione 3 Dati tecnici

09/2016

| Misura | Sigla di esercizio | | | | | Etichetta Europea | | | Cerchio | | Dimensioni pneumatico | | | | | | Portata (kg) per asse alla pressione ⁶⁾ (bar) (psi) | | | | | | |
|---------------|---------------------|---|----|-----|--|---------------------|---|---|---------|-------------------|-----------------------------------|--------------------------------|-----------|------------------|----------------|----------------|--|---------------------|-----------------|-----------------|-----------------|-----------------|------------|
| | Disegno | Indice di carico / velocità ¹⁾ | PR | M+S | Codice di velocità di riferimento (km/h) | TT TL ²⁾ | C | B | B | Larghezza cerchio | Distanza minima mezzzeria cerchio | Normalizzata max. in esercizio | | Pneumatico nuovo | | Raggio statico | Circonferenza di rotolamento | Indice di carico | Posizione ruota | 7.5 (109) | 8.0 (116) | 8.5 (123) | 9.0 (131) |
| | | | | | | | | | | | | Larghezza | Esterno Ø | Larghezza +1% | Esterno Ø ± 1% | | | | | | | | |
| 385/55 R 22.5 | Conti Hybrid HS3 | 160/-K (158/-L) | 20 | M+S | K 110 (L 120) | TL | C | B | 73 | 11.75 12.25 | | 396 401 | 1012 | 381 386 | 996 | 461 | 3059 | 160 158 | S S | 7775 7690 | 8190 8095 | 8595 8500 | 9000 |
| | Conti Hybrid HT3 | 160/-K (158/-L) | 20 | M+S | K 110 (L 120) | TL | B | B | 71 | | | | | | | | | | | | | | |
| 295/60 R 22.5 | Conti Hybrid HD3 | 150/147 L | 18 | M+S | L 120 | TL | C | B | 73 | 900 975 | 329 338 | 304 312 | 940 | 292 300 | 926 | 434 | 2806 | 150 147 | S D | 5790 10630 | 6095 11190 | 6400 11750 | 6700 12300 |
| 315/60 R 22.5 | Conti Hybrid HD3 | 152/148 L | 20 | M+S | L 120 | TL | C | B | 73 | 900 975 | 344 352 | 318 326 | 966 | 305 313 | 950 | 442 | 2880 | 152 148 | S D | 6135 10885 | 6460 11465 | 6780 12035 | 7100 12600 |
| 385/65 R 22.5 | Conti Hybrid HS3 | 160/-K (158/-L) | 20 | M+S | K 110 (L 120) | TL | C | B | 73 | 11.75 12.25 | | 405 410 | 1092 | 389 394 | 1072 | 495 | 3267 | 160 158 | S S | 7775 7690 | 8190 8095 | 8595 8500 | 9000 |
| | Conti Hybrid HT3 | 160/-K (158/-L) | 20 | M+S | K 110 (L 120) | TL | B | B | 73 | | | | | | | | | | | | | | |
| 275/70 R 22.5 | Conti Hybrid HS3 | 148/145 M | 18 | M+S | M 130 | TL | C | B | 69 | 750 825 | 303 311 | 279 287 | 974 | 267 282 | 968 | 447 | 2920 | 148 145 | S D | 5440 10025 | 5730 10555 | 6015 11080 | 6300 11600 |
| | Conti Hybrid HD3 | 148/145 M | 16 | M+S | M 130 | TL | D | B | 73 | | | | | | | | | | | | | | |
| 315/70 R 22.5 | Conti Hybrid HS3 XL | 156/150 L (154/150 M) | 18 | M+S | L 120 (M 130) | TL | C | B | 70 | 900 975 | 351 358 | 318 326 | 1032 | 312 320 | 1014 | 468 | 3090 | 156 154 152 150 148 | S S S D D | 6910 | 7280 | 7640 | 8000 |
| | Conti Hybrid HS3 | 154/150 L (152/148 M) | 18 | M+S | L 120 (M 130) | TL | C | B | 70 | | | | | | | | | | | | | | |
| | Conti Hybrid HD3 | 154/150 L (152/148 M) | 18 | M+S | L 120 (M 130) | TL | C | B | 73 | | | | | | | | | | | | | | |
| 295/80 R 22.5 | Conti Hybrid HS3 | 152/148 M | 16 | M+S | M 130 | TL | C | B | 69 | 825 900 | 326 335 | 302 310 | 1062 | 290 298 | 1044 | 487 | 3185 | 152 148 | S D | 6420 11395 | 6760 12000 | 7100 12600 | |
| | Conti Hybrid HD3 | 152/148 M | 16 | M+S | M 130 | TL | D | B | 73 | | | | | | | | | | | | | | |
| 315/80 R 22.5 | Conti Hybrid HS3 | 156/150 L (154/150 M) | 20 | M+S | L 120 (M 130) | TL | C | B | 69 | 900 975 | 351 360 | 318 326 | 1096 | 312 320 | 1076 | 500 | 3280 | 156 154 150 | S S D | 6910 6785 12120 | 7280 7140 12765 | 7640 7500 13400 | 8000 |
| | Conti Hybrid HD3 | 156/150 L (154/150 M) | 20 | M+S | L 120 (M 130) | TL | D | B | 73 | | | | | | | | | | | | | | |
| 12 R 22.5 | Conti Hybrid HS3 | 152/148 L (150/148 M) | | M+S | L 120 (M 130) | TL | C | B | 69 | 825 900 | 329 338 | 304 312 | 1104 | 292 300 | 1084 | 504 | 3306 | 152 150 148 | S S D | 6420 6360 11395 | 6760 6700 12000 | 7100 12600 | |

Dati relativi a DIN 7805/4, WdK-Guidelines 134/2, 142/2, 143/14, 143/25

1) Indice di carico ruote singole/gemellate e codice di velocità

2) TT = Tube Type, TL = Tubeless

3) Efficienza di consumo carburante

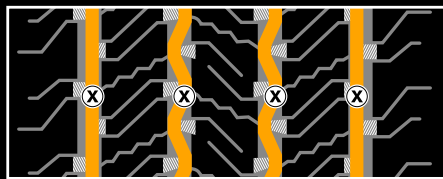
4) Aderenza sul bagnato

5) Rumorosità esterna (dB)

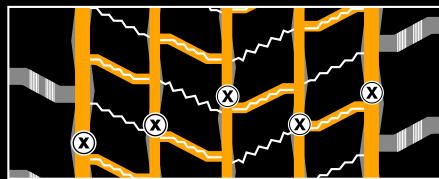
6) Con pressione di gonfiaggio a partire da 8,0 bar utilizzare il coprivoltella

Raccomandazioni per la riscolpitura

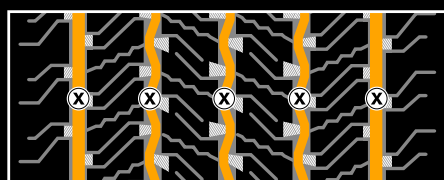
Conti Hybrid HS3



Conti Hybrid HD3



Conti Hybrid HT3



| Misure | Profondità (mm) | Larghezza (mm) |
|---------------|-----------------|----------------|
| 385/55 R 22.5 | 3.0 | A: 10 B: 8 |
| 385/65 R 22.5 | 3.0 | A: 10 B: 8 |
| 275/70 R 22.5 | 2.5 | 8 |
| 315/70 R 22.5 | 2.5 | 9 |
| 295/80 R 22.5 | 3.0 | 8 |
| 315/80 R 22.5 | 3.5 | 9 |
| 12 R 22.5 | 3.0 | 8 |

| Misure | Profondità (mm) | Larghezza (mm) |
|---------------|-----------------|----------------|
| 295/60 R 22.5 | 3.0 | A: 7 B: 6 |
| 315/60 R 22.5 | 3.0 | A: 7 B: 6 |
| 275/70 R 22.5 | 3.0 | A: 7 B: 6 |
| 315/70 R 22.5 | 3.0 | A: 7 B: 6 |
| 295/80 R 22.5 | 3.0 | A: 7 B: 6 |
| 315/80 R 22.5 | 3.0 | A: 7 B: 6 |

| Misure | Profondità (mm) | Larghezza (mm) |
|---------------|-----------------|----------------|
| 385/55 R 22.5 | 3.0 | A: 10 B: 8 |
| 385/65 R 22.5 | 3.5 | A: 10 B: 8 |